

Création d'un outil de prévention spécifique aux travaux réalisés en site hospitalier occupé

Paul Loizon - VA Bâtiment - 2018/2019

Eiffage Construction Rhône Services

Encadré par : Luc Maillet

Introduction :

Les hôpitaux en France sont vieillissants. De nombreux travaux de rénovation ont lieu dans ces derniers afin de les moderniser. Les hôpitaux sont des lieux aux enjeux spécifiques. Tout d'abord, ils doivent être, le plus possible, maintenus en activité. Ainsi, la réalisation de travaux hospitaliers est souvent liée à de fortes contraintes de phasage. Que ce soit sur le plan temporel ou spatial. En effet, ces derniers sont soumis à la continuité des soins, ils ne peuvent donc pas être arrêtés. D'autre part, les espaces disponibles dans les hôpitaux sont très rares. Ces contraintes conduisent souvent à la réalisation de travaux en site occupé. C'est-à-dire qu'une partie des services du bâtiment en travaux restent en service.

Le BTP et le milieu hospitalier sont deux environnements à risque. Le fait de les mettre en interface lors de travaux en site occupé hospitalier ne fait qu'accentuer les risques déjà présents.

Au sein d'Eiffage Construction Rhône Services, de nombreux chantiers en site hospitalier sont réalisés. Afin de renforcer l'expertise de l'entreprise dans ce domaine, la création d'un outil de prévention spécifique aux travaux réalisés en site hospitalier occupé a été envisagée.

Cet outil prendra la forme d'un tableau qui sera utilisable par les conducteurs de travaux lors de la préparation de chantier, ainsi que lors de l'exécution des travaux. Il permettra de synthétiser une analyse de risque.

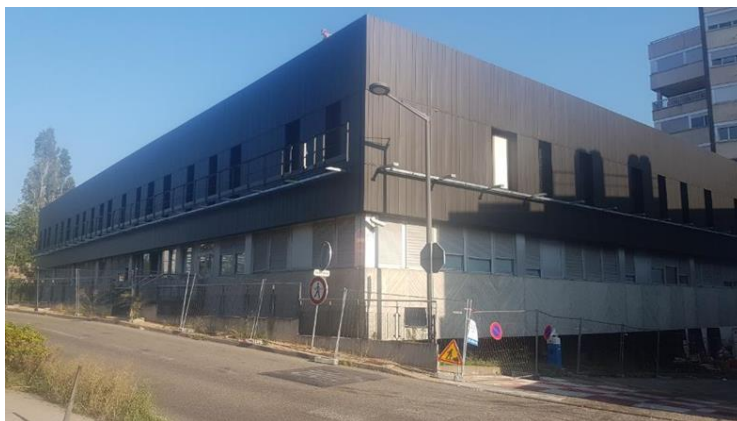


Photo du chantier du B16 au groupement hôpitaux Est Lyon

Méthodologie :

En se basant sur des recherches documentaires, l'expérience de l'entreprise et mon expérience acquise pendant la réalisation de ce TFE, nous avons identifié les risques spécifiques aux travaux en site occupé hospitalier. Il existe deux types de risques principaux, les risques exportés et les risques importés.



Exemple de mesure mise en place sur le chantier du 1F au Groupement hospitalier Lyon Sud

Dans la première partie, nous avons également identifié les critères permettant de quantifier le niveau de risque afin de pouvoir créer une échelle qualitative du niveau de chaque risque pour mieux le maîtriser durant la phase d'exécution des travaux.

Dans une seconde partie, nous avons mis en place cette échelle de niveau de risque pour la plupart des risques identifiés en partie 1. L'identification des différents niveaux de risque permettra de mettre en place des mesures adaptées pour les maîtriser. Elles sont issues de recherches documentaires, de retours d'expériences d'ECRS, de demandes des maîtres d'ouvrages et d'œuvres sur les chantiers que j'ai suivis et de mesures qui ont été testées durant l'exécution des travaux des chantiers suivis.

Ce travail a pu être synthétisé dans un tableau qui sera utilisé par le pôle santé d'ECRS lors de la réalisation de travaux en site occupé hospitalier.

Résultats :

Parmi les mesures identifiées dans cette analyse de risque certaines ont été testées sur les chantiers suivis durant ce TFE :

- Bron – Groupement hôpitaux Est – B16 Réanimation
- Pierre-Bénite – Groupement hospitalier Lyon Sud – 1F Radiothérapie



Photo du scanner réalisé dans le cadre du chantier du 1F