

# TRAVAIL DE FIN D'ETUDES

Pour le diplôme d'Ingénieur des Travaux Publics de l'Etat

## La très petite hydroélectricité au prisme des politiques publiques d'environnement. Etudes de cas en Finistère.

### Introduction

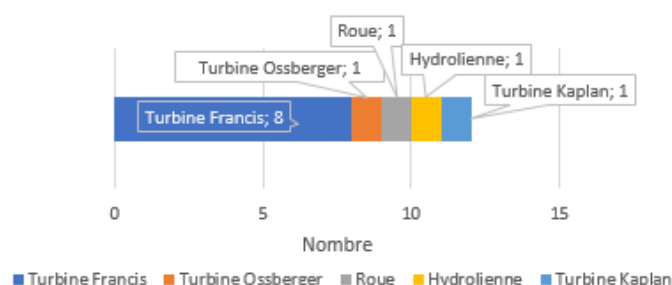
Le Finistère est un département fragile en ce qui concerne son alimentation électrique car très peu d'électricité y est produite. On y trouve par ailleurs de nombreux cours d'eau, de petite taille, sur lesquels ont existé et existent encore de nombreux moulins à eau. Il y a aussi une demande sociale, faible certes mais néanmoins existante, en Finistère pour installer de très petites installations hydroélectriques sur des sites existants.



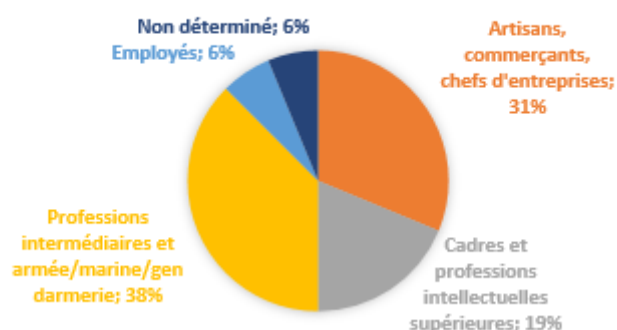
## Méthodologie

Une enquête auprès de propriétaires de moulins ayant une installation hydroélectrique ou ayant en projet d'en installer une a été réalisée. Son exploitation permet de mieux connaître les caractéristiques sociales de ces personnes et les caractéristiques techniques de leurs installations. Un croisement des données issues du Référencement des Obstacles à l'Ecoulement et de l'Etat Statistique de 1898 (recueil d'informations concernant les usages de l'eau effectué en 1898) a permis de commencer une base de données pour évaluer le potentiel que pourrait représenter l'exploitation de ces moulins

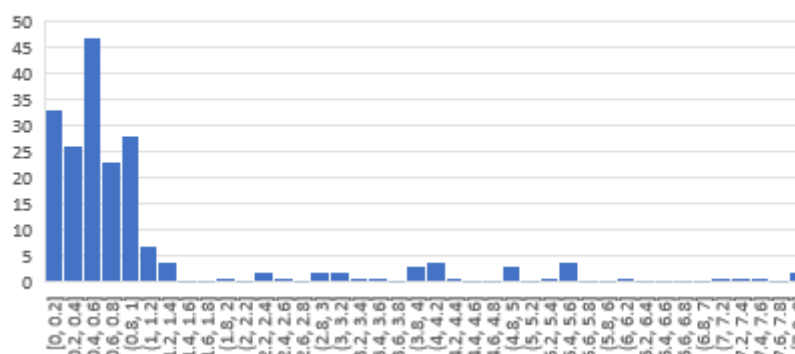
Nature du moteur hydraulique



Catégories socio-professionnelles d'origine des propriétaires de moulins



Répartition des débits utilisables



## Résultats

L'exploitation de l'enquête montre que les propriétaires de moulins engagés dans un projet hydroélectrique possèdent certaines particularités communes.

Les calculs réalisés à partir de la base de données, même partiellement achevée, permettent d'affirmer que le potentiel de ces installations pourrait alimenter au moins 1000 foyers.

Enfin, quelques propositions sont faites